



АГАТ-РТ

«СПРУТ-ИНФОРМ»

СИСТЕМА АВТОМАТИЧЕСКОГО ГОЛОСОВОГО ОПОВЕЩЕНИЯ
В СЛУЧАЕ ЧРЕЗВЫЧАЙНЫХ СИТУАЦИЙ



ЭНЕРГЕТИКА И ПРОМЫШЛЕННЫЕ ПРЕДПРИЯТИЯ

КОМПАНИЯ «АГАТ-РТ»

Разработка и производство решений компьютерной и IP-телефонии

ОБЩИЕ СВЕДЕНИЯ

Компания «Агат-РТ» была создана в 1997 году. В процессе своего развития, компанией был освоен целый спектр базовых технологий в области телефонии — от разработки современных аппаратных средств и алгоритмов цифровой обработки сигналов до верхнеуровневого программирования и бизнес-аналитики.

Наша продукция – это готовые решения, все аппаратные и программные составляющие которых созданы нашими силами, в рамках общей идеологии. Единая аппаратно-программная платформа и продуманная архитектура на основе открытых IT-стандартов позволяют легко внедрять, поддерживать и развивать наши решения.

Наша основная цель – предоставить предприятиям малого и среднего бизнеса возможность **улучшения и автоматизации любых процессов, связанных с телефонией**, сделать более удобным и эффективным общение сотрудников, повысить удовлетворенность клиентов при обращении в компанию.

НАШИ РЕШЕНИЯ В ПОДРАЗДЕЛЕНИЯХ ПАО «РОССЕТИ»

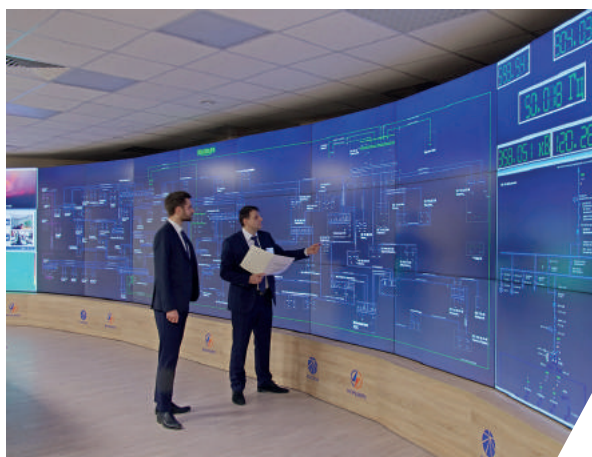
Качество и надежность наших продуктов подтверждены временем (более 20 лет на рынке) и сотнями успешных внедрений во многих подразделениях ПАО «Россети» по всей стране.

Всего на предприятиях ПАО «Россети» внедрено более, более 1000 систем записи телефонных переговоров Спрут и более 200 систем автоматического оповещения по телефонным линиям Спрут-Информ.

Нас рекомендуют:



РОССЕТИ ПАО «Россети»



РОССЕТИ ПАО «МРСК Волги»



РОССЕТИ ПАО «МРСК Юга»



РОССЕТИ ПАО «МРСК Северо-Запада»



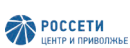
РОССЕТИ ПАО «МРСК Сибири»



РОССЕТИ ОАО «МРСК Урала»



РОССЕТИ ПАО «МРСК Центра»



РОССЕТИ ПАО «МРСК Центра и Приволжья»



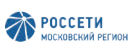
РОССЕТИ ПАО «Кубаньэнерго»



РОССЕТИ АО «Тюменьэнерго»



РОССЕТИ ПАО «ФСК ЕЭС»



РОССЕТИ ПАО «МОЭСК»

НАЗНАЧЕНИЕ

Система Спрут-Информ поможет в решении задачи оперативного реагирования на чрезвычайные ситуации и соответствует всем нормативным документам, регламентирующим использование подобных решений в вашей отрасли.

СПРУТ-ИНФОРМ НУЖЕН ВАШЕМУ ПРЕДПРИЯТИЮ, ЕСЛИ:

- Вам требуется эффективная система оповещения по голосовой и мобильной связи, SMS и громкоговорящей связи, в случае возникновения ЧС.
- Необходимо создать единую систему противоаварийного оперативно-технологического управления объектами — «Сбор по тревоге», включающую в себя телефонный обзвон и вывод сообщения на систему Громкой связи.
- Ищете систему, которая максимально быстро сможет повысить эффективность организации экстренной эвакуации персонала и посетителей зданий и сооружений.

О СИСТЕМЕ

Система автоматического многоканального голосового оповещения «Спрут-Информ» предназначена для автоматизации процессов обзвона и SMS оповещения любой группы абонентов. Доставка информации осуществляется путем передачи голосового, SMS или звукового (по радиии, ГГС) сообщения одновременно по нескольким каналам связи.

Программное обеспечение комплекса оповещения «Спрут-Информ» устанавливается на компьютер. Адаптер из комплекта поставки системы с одной стороны подключается к телефонным линиям, через которые необходимо осуществлять оповещение, а с другой - сопрягается с компьютером. Помимо телефонных линий, к адаптерам могут быть подключены системы Громкоговорящей связи (ГГС) объекта.

ПРИНЦИП РАБОТЫ СИСТЕМЫ ОПОВЕЩЕНИЯ

Список абонентов для оповещения и их номера телефонов формируются во внутренней базе данных или могут получаться из любой внешней базы данных (БД) имеющей ODBC драйвер.



Для начала работы в системе формируется сценарий (число повторных звонков абоненту, время использования номера и пр) и записывается голосовое сообщение для абонентов.



В процессе оповещения «Спрут-Информ» сохраняет подробную статистическую информацию по результатам обзвона, позволяет следить за ходом оповещения в режиме реального времени и выводит детализированные итоги проведенного оповещения в виде отчета.



ПРЕИМУЩЕСТВА



Комбинированное оповещение по различным каналам связи



Гарантированная доставка сообщений



Простое и удобное управление



Простая адаптация под Ваши задачи



Интеграция с АСКиУ и SCADA



Высокая скорость оповещения



Возможность автоматического «озвучивания» абонентам информации



Невысокая цена по сравнению с западными аналогами

ПРЕИМУЩЕСТВА



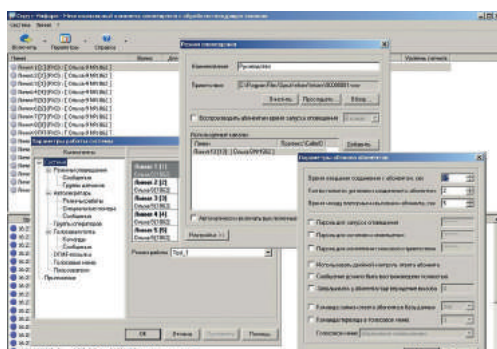
КОМБИНИРОВАННОЕ ОПОВЕЩЕНИЕ ПО РАЗЛИЧНЫМ КАНАЛАМ СВЯЗИ

Инновационная архитектура комплекса «Спрут-Информ» позволяет осуществлять доставку сообщений оповещения одновременно по разнородным каналам связи:

- по обычному телефону;
- по сотовому телефону;
- посредством SMS;
- по радиосвязи;
- по громкой связи.



ГАРАНТИРОВАННАЯ ДОСТАВКА СООБЩЕНИЙ



В системе оповещения «Спрут-Информ» реализованы специальные возможности обеспечения гарантированного получения сообщения получателем несколькими способами. В частности, для обнаружения факта ответа абонента при звонке через аналоговую линию используется алгоритм обнаружения голосовой активности (VAD), а также – детектирование переполюсовки. Всё это позволяет достоверно убедиться в ответе абонента без необходимости ожидания от него ввода специальных кодов подтверждения.



В КАЧЕСТВЕ СООБЩЕНИЯ СИСТЕМА МОЖЕТ ИСПОЛЬЗОВАТЬ

- Заранее записанный звуковой файл
- Текстовое SMS-сообщение
- Персонализированную текстовую информацию (ФИО, дата, время и другие переменные) преобразованную через технологию синтеза речи в голосовое сообщение



ПРОСТОЕ И УДОБНОЕ УПРАВЛЕНИЕ

Программное обеспечение «Спрут-Информ» имеет простой и интуитивно понятный интерфейс, что позволяет избежать больших издержек на обучение персонала и администрирование системы.



ПРОСТАЯ АДАПТАЦИЯ ПОД ВАШИ ЗАДАЧИ

Развитый функционал системы оповещения «Спрут-Информ» позволяет решать практически любые задачи, связанные с оповещением. Информация будет доставлена по любым каналам связи. Вы настроите наиболее удобный и эффективный для Ваших задач алгоритм доставки сообщений. Результаты и эффективность оповещения могут быть легко оценены с помощью гибкой системы отчетности.

В продуктовой линейке Спрут-Информ Вы всегда можете выбрать решение, оптимально подходящее Вам по скорости оповещения нужного числа абонентов:

Число абонентов	10	100	500	1 тыс.	5 тыс.
Скорость оповещения	от 1 мин до 10 мин	от 3 мин до 50 мин	от 8 мин до 125 мин	от 11 мин до 125 мин	от 30 мин до 400 мин

ВОЗМОЖНОСТИ

ЛЮБЫЕ СЦЕНАРИИ ОПОВЕЩЕНИЯ

Широкий выбор параметров обзвона

Задавайте правила доставки сообщений, наиболее соответствующие целям и задачам оповещения. «Спрут-Информ» обеспечивает задание таких параметров, как число попыток дозвона до каждого абонента, интервал между звонками данному абоненту, и ряд других. Важно, что комплекс позволяет **воспроизводить** абонентам не только предустановленный голосовой файл, но и **информацию из базы данных о задолженности, дате, времени и т.п.**



Различные способы запуска оповещения



«Вручную»
оператором
комплекса



По IP сети
с удаленного
рабочего места



По нажатию
«тревожной
кнопки»



По
расписанию

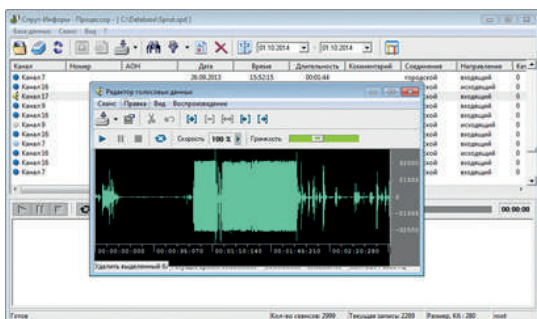


По срабатыва-
нию датчиков
пожарной
тревоги



По наступлению
критического
события в БД
клиента

Контроль ответа абонента и запись этого ответа, соединение с живым оператором



Для улучшения персонализации оповещения, предусмотрена возможность подтверждения получения абонентом сообщения посредством ввода им заранее оговоренной комбинации клавиш. Это свойство позволяет получить 100% уверенность в доставке сообщения именно нужному человеку, а не случайно снявшему трубку. Ответ любого абонента может быть записан в базу данных. В процессе прослушивания сообщения абонент, набрав специальный код, может перейти к разговору с оператором комплекса. Всё это дает дополнительные возможности и гибкость при оповещении и анализе его результатов.

ШИРОКИЕ ВОЗМОЖНОСТИ ПО АНАЛИЗУ РЕЗУЛЬТАТОВ ОПОВЕЩЕНИЯ

Наглядная статистика по результатам каждого оповещения

Просматривайте статистическую информацию по каждому сеансу оповещения, и делайте обоснованные выводы о его эффективности и результативности. Система оповещения «Спрут-Информ» автоматически фиксирует всю необходимую для этого информацию: - количество доставленных сообщений; - число удачных и неудачных звонков; - и многие другие. И предоставляет эту информацию в наглядном и удобном для анализа виде.

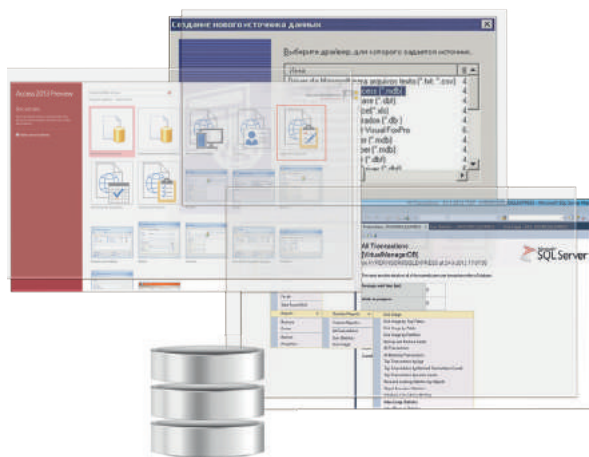




ГИБКАЯ ИНТЕГРАЦИЯ В ИНФОРМАЦИОННУЮ СРЕДУ КОМПАНИИ

■ Резервирование за счет модульной распределенной структуры

Устанавливайте модули, входящие в состав системы оповещения «Спрут-Информ», именно на те компьютеры, на которых использование соответствующих функций будет максимально удобным. Постройте наиболее удобную для Вашей работы конфигурацию! В комплекс входят несколько подсистем, в частности: - записи и обработки входящих вызовов; - управления и мониторинга; - оповещения; - работа с базой данных. Каждая из подсистем может быть установлена на отдельном компьютере, причем взаимодействие между компьютерами может происходить удаленно, по IP-сети. Такой подход предоставляет массу удобств. Например, к базе данных с зарегистрированными переговорами могут получить доступ одновременно несколько удаленных пользователей.



■ Интеграция с пользовательскими базами данных

Не тратьте время на «ручное» составление громоздких списков абонентов - подключайте «Спрут-Информ» непосредственно к Вашей базе данных: xls, sql, access и другие. При отсутствии БД или нецелесообразности ее использования, Вы можете составить список абонентов для оповещения «вручную», с помощью гибких средств комплекса. Список абонентов для оповещения и их контактная информация могут формироваться во внутренней базе данных комплекса, или автоматически считываться комплексом из любой внешней БД, имеющей ODBC драйвер.

■ Автоматизация оперативно-технологического управления и ситуационного управления в распределительном электросетевом комплексе

Организация оперативного информирования федеральных органов исполнительной власти и других заинтересованных организаций об аварийных и чрезвычайных ситуациях в электросетевом комплексе.

Круглосуточное информационное взаимодействие с дежурными службами НЦУКС МЧС России, Росгидромет, АО «СО ЕЭС», ОАО «РЖД», ПАО «НК «Роснефть», ПАО «АК «Транснефть», ОАО «Оборонэнерго» и других организаций.

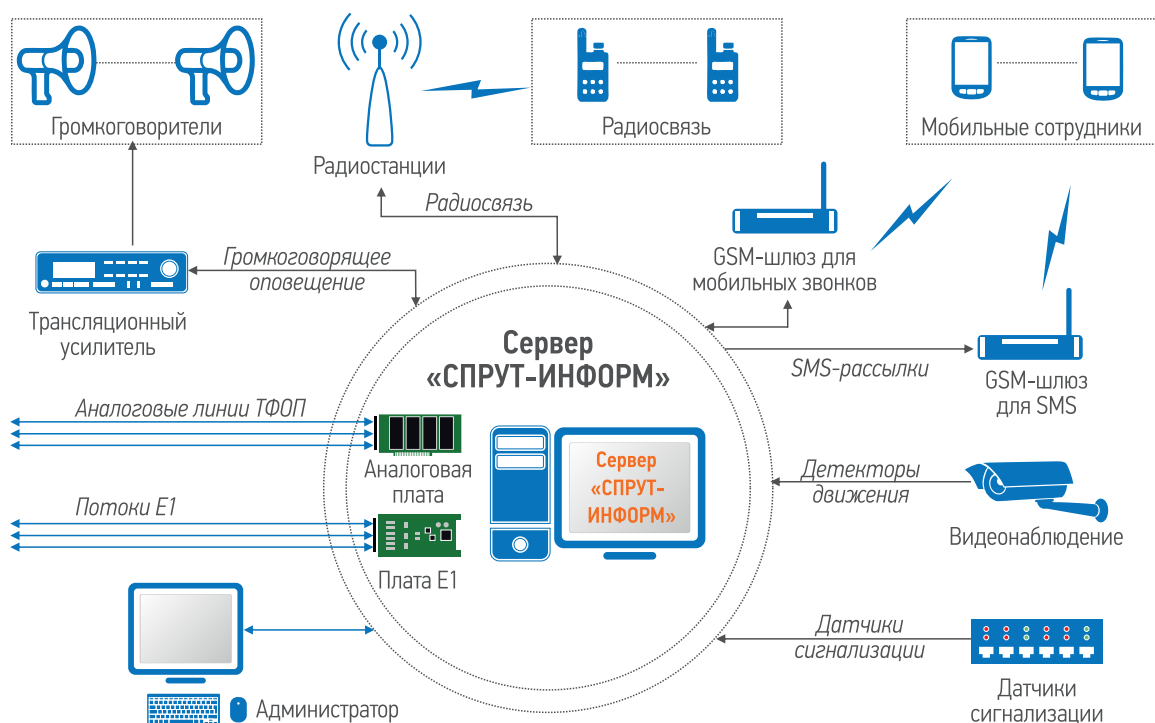


■ Интеграция системы речевого оповещения с модулями мониторинга и контроля — Автоматизированная система контроля и управления (АСКиУ), а также система SCADA (Supervisory Control Data Acquisition – диспетчерское управление и сбор данных)

В системе диспетчерского управления и мониторинга задаются правила реагирования на внештатные ситуации, которые включают звуковое и световое оповещение диспетчера на дисплее, а также запуск соответствующего режима обзвона или СМС рассылки. Модуль речевого оповещения автоматически начнет работу при получении команды от системы управления, участия диспетчера не требуется. Это позволяет не только исключить ошибки или задержки в реакции на событие, но и обеспечить круглосуточный контроль за состоянием объектов, на которых не предусмотрено наличие дежурных сотрудников. Вы гарантированно получите оповещение на телефон в случае срабатывания пожарных и других датчиков, даже если на объекте никого нет.

ПОДКЛЮЧЕНИЕ

ОБЩАЯ СХЕМА



ПО системы оповещения «Спрут-Информ» устанавливается на любой компьютер предприятия. Поскольку «Спрут» как правило **не требует** существенных вычислительных ресурсов, компьютер может выполнять и **другие задачи**, например – почтовые программы, ПО автоматизации и т.п.

В этот же компьютер устанавливаются специальные **компьютерные платы СТИ**, к которым подключаются **телефонные линии** для оповещения. Возможно подключение комплекса как напрямую к городским телефонным линиям, так и параллельно к имеющемуся соединению линий ТФОП и УАТС, или к внутренним линиям УАТС компании. Так же подключение телефонных линий к комплексу «Спрут-Информ» возможно через IP-АТС «**Агат UX**», взаимодействие комплекса с которой осуществляется напрямую по IP-сети, без необходимости установки дополнительных программных или аппаратных компонент.

При необходимости задействования при оповещении **рассылок SMS**, к ПК необходимо подключить **GSM-шлюз**, через COM-порт или интерфейс USB. Если обзвон будет производиться и на **мобильные телефоны**, то так же целесообразно подключить к свободной телефонной линии или телефонному порту АТС **GSM-шлюз** с безлимитной SIM-картой – это позволит снизить общую стоимость звонков.

ЭКСПЛУАТАЦИОННЫЕ ХАРАКТЕРИСТИКИ

Количество телефонных каналов TDM на одной станции оповещения	До 128 аналоговых линий, до 8 потоков E1, до 30 ip-каналов.
Линии оповещения	<ul style="list-style-type: none"> • Аналоговые телефонные линии • Потоки E1 • Радиостанции и линейные входы радиоаппаратуры • Входы усилителей громкоговорящей связи • IP-телефония
Подключение к линии	Терминальное, Параллельное, высокоомное
Количество каналов на одной плате	Аналоговые - от 1 до 16. До 2 потоков E1.
Количество рабочих мест	Неограниченно
Количество станций оповещения	Неограниченно
Поддерживаемые базы данных	MS Access, SQL, собственная БД



АГАТ-РТ

Для удобства наших клиентов
МЫ ОКАЗЫВАЕМ ПОЛНЫЙ СПЕКТР УСЛУГ:



Помощь в выборе
оборудования



Установка
и настройка



Проектная
деятельность



Сопровождение



Сервисное
обслуживание



Гарантийное
обслуживание

**ВСЯ КОНСУЛЬТАТИВНАЯ ПОМОЩЬ ОСУЩЕСТВЛЯЕТСЯ БЕСПЛАТНО —
не важно через сколько лет после покупки Вы обратитесь!**

АГАТ - РОССИЙСКИЕ ТЕХНОЛОГИИ

Адрес центрального офиса продаж:
129343, г. Москва, СВАО, м. Свиблово, пр-д Серебрякова 14

Телефон/факс: (495) 799-9069 (многоканальный)

E-mail: info@agatrt.ru

www.agatrt.ru